



Los MIRADORES DEL PUERTO



Pl. Torreón

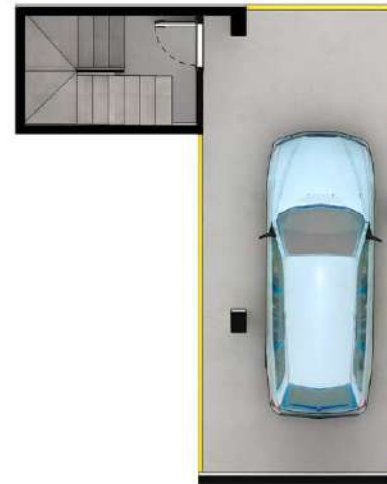


Pl. Piso

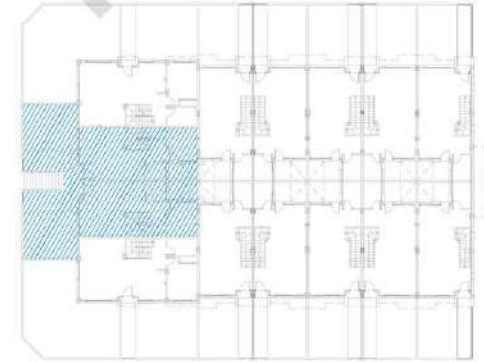
Pl. Baja



Pl. Sótano



Tipo A



Cuadro Superficies

SUPF. ÚTIL PLANTA BAJA 39,95 M ²	SUPF. ÚTIL PLANTA PISO 39,28 M ²	SUPF. ÚTIL PL. TORREÓN 2,45 M ²
SUPF. ÚTIL TOTAL 81,68 M ²	SUPF. ÚTIL JARDÍN 30,15 M ²	SUPF. CONSTR. TOTAL 97,69 M ²