

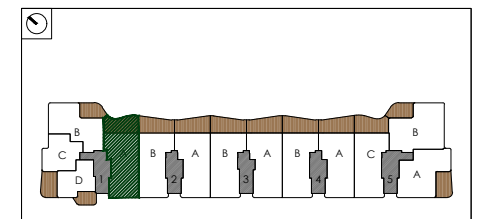
Plano de Vivienda Portal 1, 1-A
Flat Portal 1, Floorplan 1-A

2 Dormitorios + Terraza
2 Bedrooms + Terrace



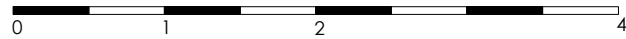
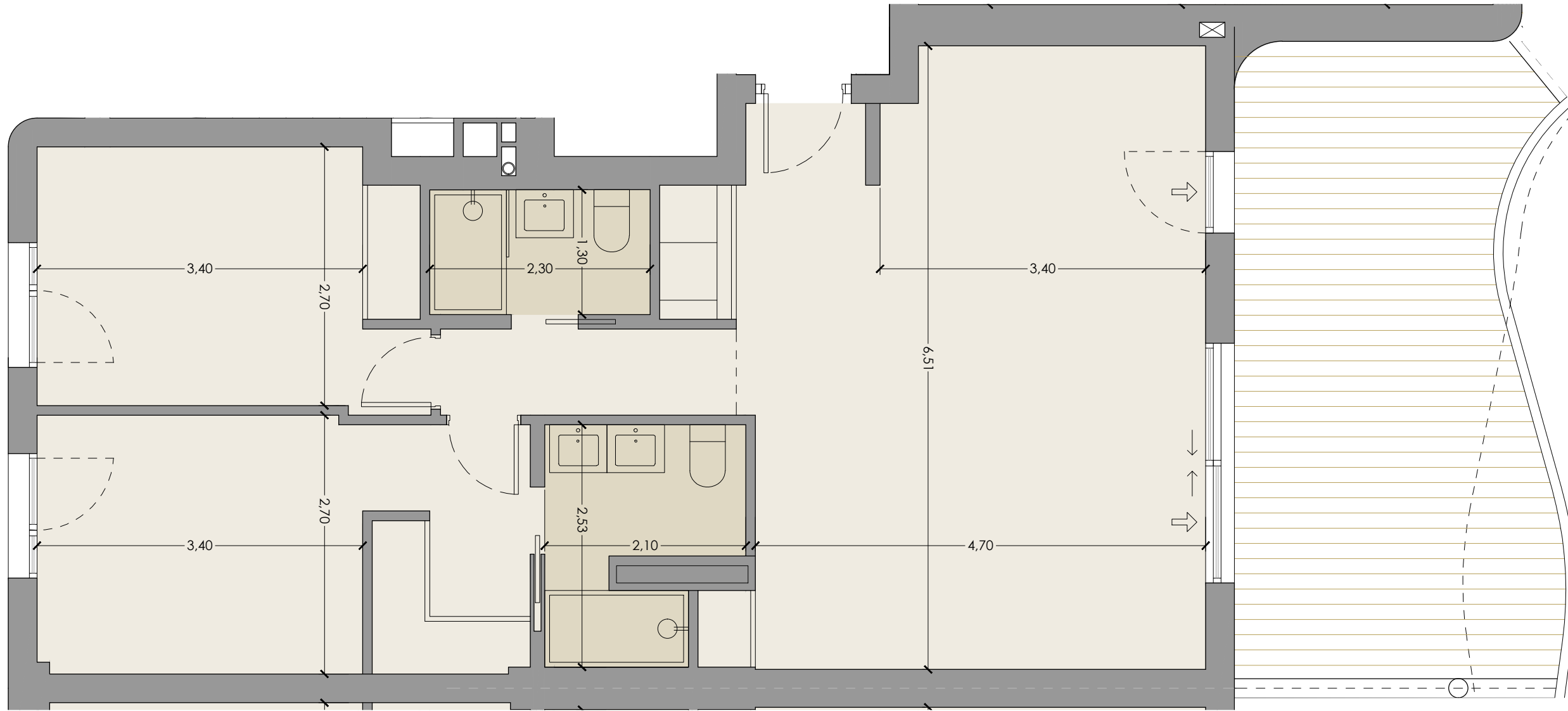
SUPERFICIE CONSTRUIDA CERRADA ENCLOSED COVERED AREA	77.40 m ²	SUPERFICIE ÚTIL USABLE FLOOR AREA	65.95 m ²	SUPERFICIE CONSTRUIDA SEGÚN DECRETO 218/2005 GROSS FLOOR AREA IN COMPLIANCE WITH DECREE 218/2005	102.73 m ²
SUPERFICIE CONSTRUIDA ABIERTA UNENCLOSED COVERED AREA	21.69 m ²	Hall Hall	1.17 m ²	SUPERFICIE ÚTIL SEGÚN DECRETO 218/2005 USABLE FLOOR AREA IN COMPLIANCE WITH DECREE 218/2005	72.55 m ²
SUPERFICIE CONSTRUIDA TOTAL GROSS FLOOR AREA	99.09 m ²	Salón/Comedor Living/Dining	22.41 m ²		
SUPERFICIE CONSTRUIDA CON P.P.ZZCC GROSS FLOOR AREA WITH PROPORTIONAL PARTS OF COMMON AREAS	115.08 m ²	Cocina Kitchen	7.00 m ²		
		Lavadero Laundry	1.12 m ²		
		Dormitorio 01 Bedroom 01	13.44 m ²		
		Dormitorio 02 Bedroom 02	10.68 m ²		
		Baño 01 Bathroom 01	4.32 m ²		
		Baño 02 Bathroom 02	3.03 m ²		
		Distribuidor Corridor	2.78 m ²		
		Terraza Terrace	20.62 m ²		

Según el DECRETO 218/2005 de la Junta de Andalucía, se computa como superficie útil de los espacios exteriores de uso privativo el 50% de la superficie real de su suelo, hasta un máximo del 10% de la superficie útil cerrada de la vivienda correspondiente. / In compliance with the DECREE of the Junta de Andalucía 218/2005, the useful surface of exterior floor spaces which are for the private use of the dwellings means 50% of the actual surface, to a maximum of 10% of the useful enclosed surface.



INFORMACIÓN GRÁFICA SON VALOR CONTRACTUAL, LA DISTRIBUCIÓN Y SUPERFICIES REFLEJADAS TIENEN UN VALOR MERAMENTE ORIENTATIVO E INFORMATIVO, Y PUEDEN ESTAR SUJETAS A POSIBLES MODIFICACIONES DE LA EMPRESA O DE LA DIRECCIÓN TÉCNICA. MOBILIARIO DE COCINA Y DE VIVIENDA, SANITARIOS, APERTURA DE CARPINTERÍAS Y DISTRIBUCIÓN EN GENERAL NO SON VINCULANTES

"SOCIEDAD AZUCARERA LARIOS INMOBILIARIA, SOCIEDAD LIMITADA", inscrita en el Registro Mercantil de Málaga, al tomo 5579, libro 4486, folio 131, hoja MA-137476, inscripción 1º, con CIF. B-93516540. Oficina Principal. c/Martínez, 11, 4º Planta, 29005 Málaga. Tlf. +34 952 22 4821 | Mv. +34 647 703 734 www.salsainmobiliaria.es
El Amueblamiento es orientativo y no está incluido en el precio de la vivienda. El dimensionado y la posición de pilares y conductos de instalaciones es orientativo. Los giros de las puertas y la distribución de los aparatos sanitarios no son vinculantes. La jardinería es orientativa y no esta incluida.
Furnishings are only intended as a guide and are not included in the sale. Dimensions and position of columns and utility conduits are only intended as general guidance. Doors swing and sanitary ware representations are not binding. The gardening is for indicative purposes only and is not included.



Plano de Vivienda Portal 1, 1-A
Flat Portal 1, Floorplan 1-A

2 Dormitorios + Terraza
2 Bedrooms + Terrace



SUPERFICIE CONSTRUIDA CERRADA
ENCLOSED COVERED AREA

77.40 m²

SUPERFICIE CONSTRUIDA ABIERTA
UNENCLOSED COVERED AREA

21.69 m²

SUPERFICIE CONSTRUIDA TOTAL
GROSS FLOOR AREA

99.09 m²

SUPERFICIE CONSTRUIDA CON P.P.ZZCC
GROSS FLOOR AREA WITH PROPORTIONAL
PARTS OF COMMON AREAS

115.08 m²

SUPERFICIE ÚTIL
USABLE FLOOR AREA

1.17 m²

Salón/Comedor
Living/Dining

22.41 m²

Cocina
Kitchen

7.00 m²

Lavadero
Laundry

1.12 m²

Dormitorio 01
Bedroom 01

13.44 m²

CERRADA/ENCLOSED
ABIERTA/UNENCLOSED

1.17 m²

Dormitorio 02
Bedroom 02

10.68 m²

Baño 01
Bathroom 01

4.32 m²

Baño 02
Bathroom 02

3.03 m²

Distribuidor
Corridor

2.78 m²

Terraza
Terrace

20.62 m²

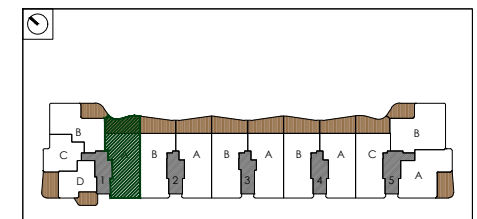
SUPERFICIE CONSTRUIDA SEGÚN DECRETO 218/2005
GROSS FLOOR AREA IN COMPLIANCE WITH DECREE 218/2005

102.73 m²

SUPERFICIE ÚTIL SEGÚN DECRETO 218/2005
USABLE FLOOR AREA IN COMPLIANCE WITH DECREE 218/2005

72.55 m²

Según el DECRETO 218/2005 de la Junta de Andalucía, se computa como superficie útil de los espacios exteriores de uso privativo el 50% de la superficie real de su suelo, hasta un máximo del 10% de la superficie útil cerrada de la vivienda correspondiente. / In compliance with the DECREE of the Junta de Andalucía 218/2005, the useful surface of exterior floor spaces which are for the private use of the dwellings means 50% of the actual surface, to a maximum of 10% of the useful enclosed surface.



INFORMACIÓN GRÁFICA SON VALOR CONTRACTUAL, LA DISTRIBUCIÓN Y SUPERFICIES REFLEJADAS TIENEN UN VALOR MERAMENTE ORIENTATIVO E INFORMATIVO, Y PUEDEN ESTAR SUJETAS A POSIBLES MODIFICACIONES DE LA EMPRESA O DE LA DIRECCIÓN TÉCNICA. MOBILIARIO DE COCINA Y DE VIVIENDA, SANITARIOS, APERTURA DE CARPINTERÍAS Y DISTRIBUCIÓN EN GENERAL NO SON VINCULANTES

"SOCIEDAD AZUCARERA LARIOS INMOBILIARIA, SOCIEDAD LIMITADA", inscrita en el Registro Mercantil de Málaga, al tomo 5579, libro 4486, folio 131, hoja MA-137476, inscripción 1º, con CIF. B-93516540. Oficina Principal. c/Martínez, 11, 4ª Planta, 29005 Málaga. Tlf. +34 952 22 4821 | Mv. +34 647 703 734 www.salsainmobiliaria.es
El Amueblamiento es orientativo y no está incluido en el precio de la vivienda. El dimensionado y la posición de pilares y conductos de instalaciones es orientativo. Los giros de las puertas y la distribución de los aparatos sanitarios no son vinculantes. La jardinería es orientativa y no está incluida.
Furnishings are only intended as a guide and are not included in the sale. Dimensions and position of columns and utility conduits are only intended as general guidance. Doors swing and sanitary ware representations are not binding. The gardening is for indicative purposes only and is not included.